

FUTURE DECODED

6-7 OTT '16 / MILANO

IN PARTNERSHIP WITH:



CommunityDays.it

www.futuredecoded.it



#FutureDecoded

Curiosi di provare Surface Hub e tutte le ultime novità?

Il team Microsoft insieme a Lenovo, HP, Asus, Acer, Polycom e Plantronics vi aspettano nell'area **Microsoft Experience!**



DEV07- Diventare una startup felice con Azure

Matteo Tumiatì

Microsoft MVP, IT Consultant

matteot@icubed.it

www.futuredecoded.it

 #FutureDecoded



Cosa facciamo in iCubed

Modern Workplace

Soluzioni Skype for Business Voice
Polycom Video Conference
Office 365
Migrazioni Sharepoint / Exchange
Enterprise Mobility Suite



Modern IT

Infrastructure as Code
Identity Management
System Center Suite
Manage Engine



Modern Applications

Applicazioni Sharepoint
Applicazioni Web
Applicazioni Cloud
UI e UX Design
DevOps ed ALM



Training

Microsoft
Oracle
ITIL / Prince2 / IT Governance
Open Source
Web design e grafica



Cloud

Microsoft Azure
Amazon AWS
Application Refactoring
Hybrid Cloud
Backup e disaster recovery



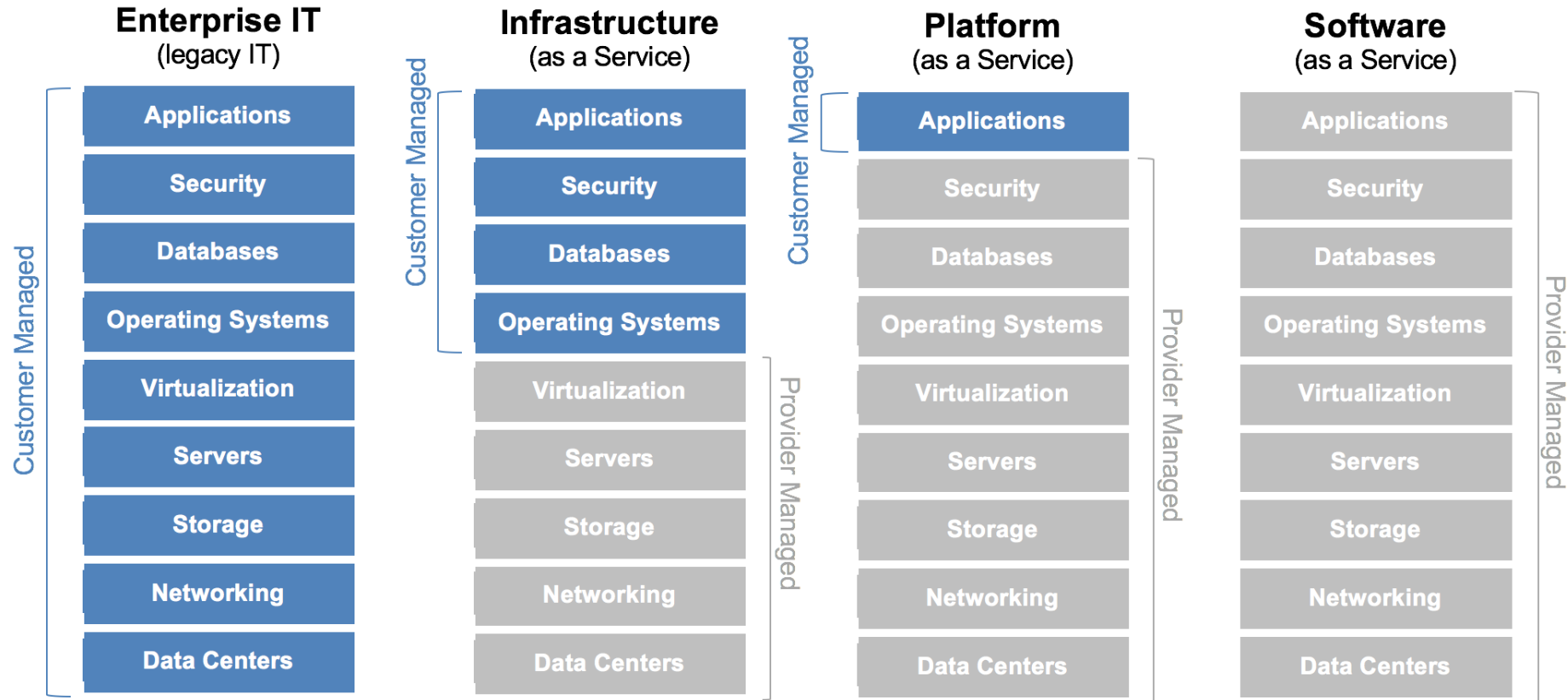
Piccolo sondaggio

Sviluppatori? 😊

ITPro? 😞

Altro...?

Il passato e il futuro...



Le macchine virtuali

Non sono necessariamente un male

Sono utili per alcuni tipi di scenari

Ci sono delle vie di mezzo, tipo i CloudService, per gestire le macchine virtuali

Nessuno sa cos'è il cloud...



...E' un ca**o di mistero!

Cit. Sex Tape (2014)

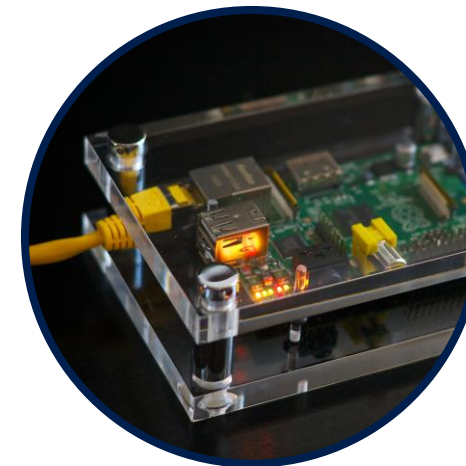
Supponiamo un caso reale



Sito Web
IIS/Tomcat



Database
SQL, No-SQL



Device IoT
Raspberry Pi

Nel cloud...



WebApp



Database

SQL Azure, DocumentDB, etc...



Device IoT

IoT Hub

Database

Supporto a database relazionali e non relazionali

SQL Server classico è supportato, ma in VM
SQL Azure è il sostituto

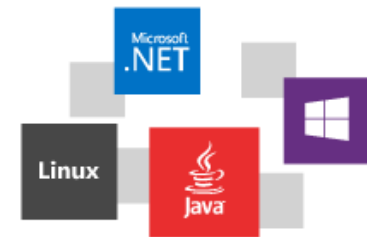
DocumentDB (supporto a MongoDB)

IoT Hub

Stabilire una comunicazione bidirezionale con milioni di dispositivi IoT

Lavorare con piattaforme e protocolli noti

Usare l'autenticazione per dispositivo per soluzioni IoT più sicure



A nighttime cityscape featuring several tall skyscrapers with illuminated windows. In the foreground, a multi-lane highway shows long-exposure light trails from vehicles, with red trails from taillights and white/yellow trails from headlights. An elevated walkway or bridge with railings and some greenery runs across the middle ground. The image is split diagonally from the bottom left to the top right. The left side is a darker, more muted blue-toned version of the same scene, while the right side is the original, vibrant color image.

DEMO

Da on-premise al cloud

www.futuredecoded.it



#FutureDecoded

Come migliorare: website



Application Insights



Notification Hub



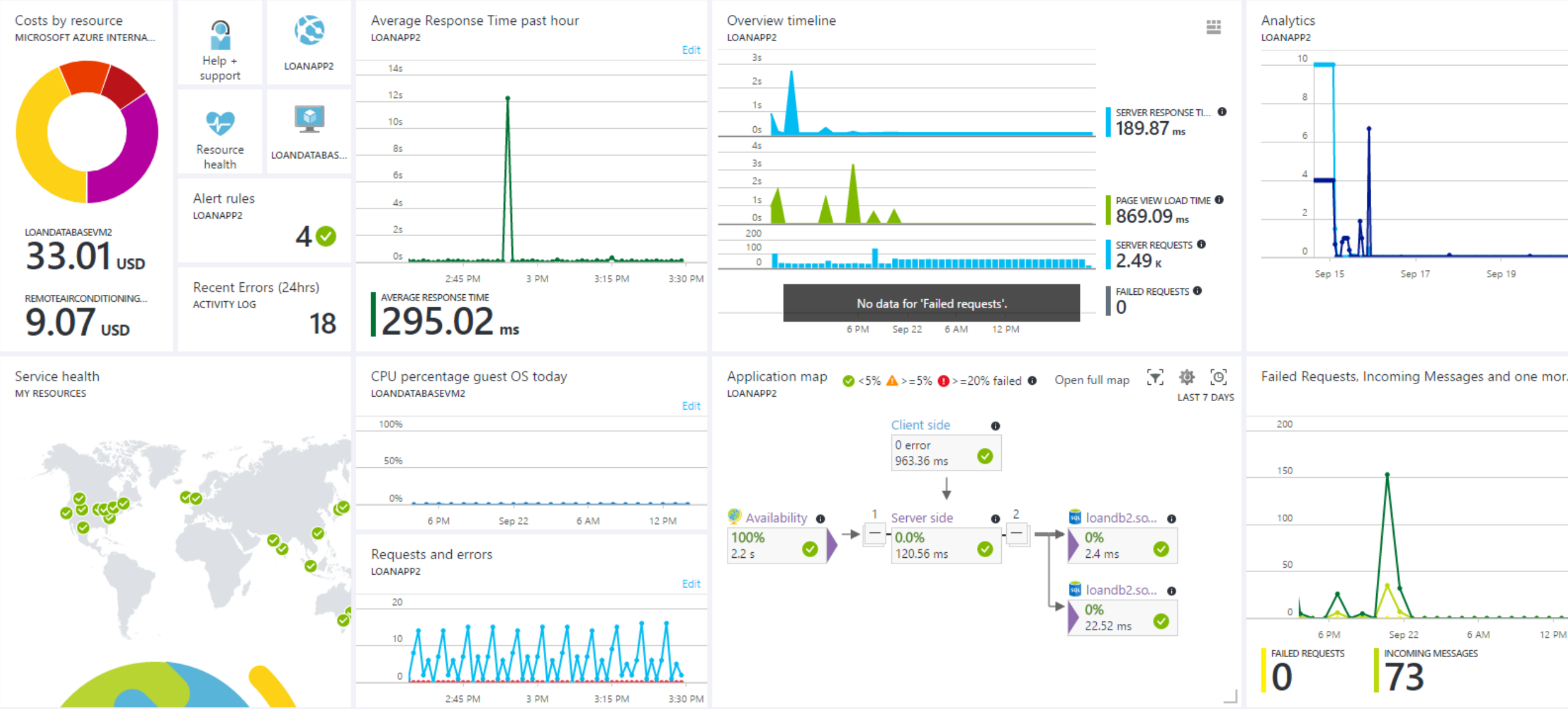
Azure Monitor



Azure DNS



CDN



Come migliorare: database



Azure Redis Cache



Azure DataLake



Machine Learning

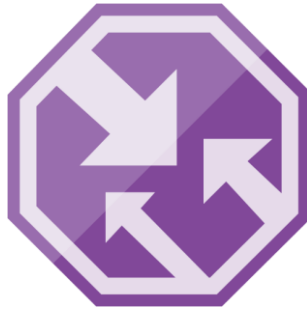


PowerBI

Come migliorare: network



VPN

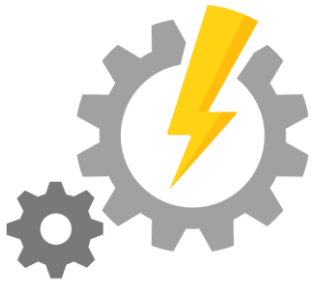


Traffic Manager



Azure Active Directory

Come migliorare: infrastruttura



Azure Automation



Azure KeyVault



Azure Backup



Container

Altri consigli

Passare al cloud non implica l'assenza dei sistemisti

Chi configura Load Balancer, cluster delle VM, VPN...?

Non bisogna avere paura di passare ad un sistema non gestito da noi

Abbiamo comunque il controllo di tutto

Fare modifiche al codice è una cosa positiva

A night cityscape featuring several tall skyscrapers with illuminated windows. In the foreground, a multi-lane highway shows long-exposure light trails from cars, with red trails for taillights and white/yellow for headlights. A pedestrian bridge with railings and some greenery is visible above the highway. The overall scene is a vibrant urban environment at night.

Domande?

Materiale su

<http://www.communitydays.it/>

www.futuredecoded.it



#FutureDecoded