

FUTURE DECODED

6-7 OTT '16 / MILANO

IN PARTNERSHIP WITH:



CommunityDays.it

www.futuredecoded.it



#FutureDecoded

Inclusive Design

Alessandro Scardova

Interaction design@ mahiz.it

as@mahiz.it

@alexbream

www.futuredecoded.it

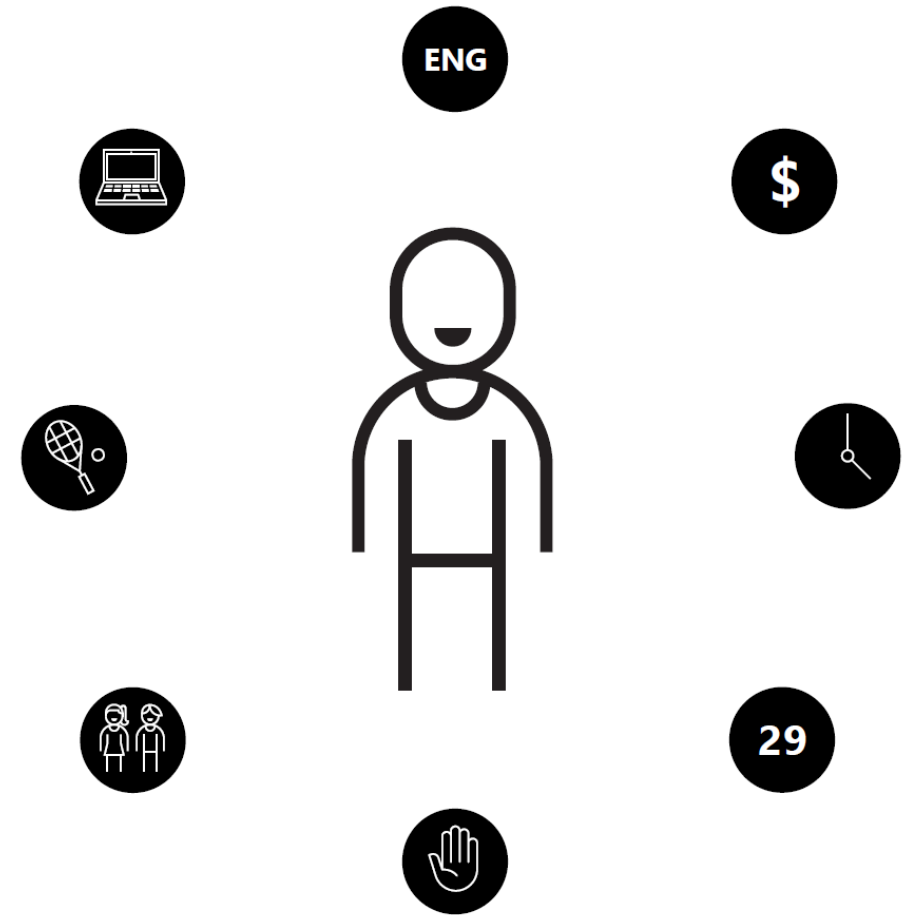
 #FutureDecoded



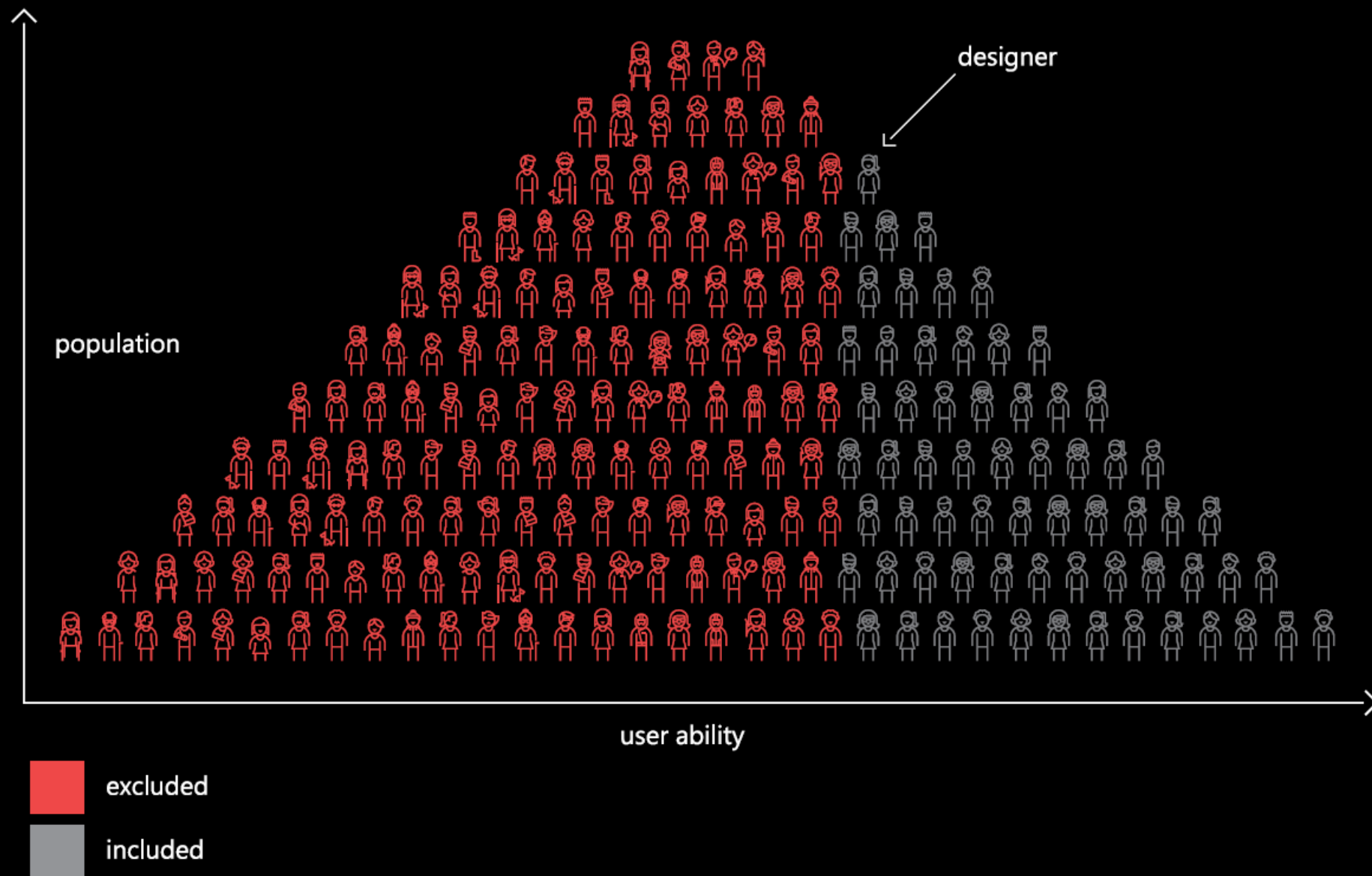
Agenda

- Perché
- Non tutti
- Sono in grado di leggere questa riga
- Ma nemmeno questa

Per **chi** progettiamo



Chi escludiamo



Quale approccio?



Vedere la disabilità in modo **diverso**



Da condizione **personale**

Disability: In the context of health experience a disability is any restriction or lack (resulting from an impairment) of ability to perform an activity in the manner or within the range considered normal for a human being.

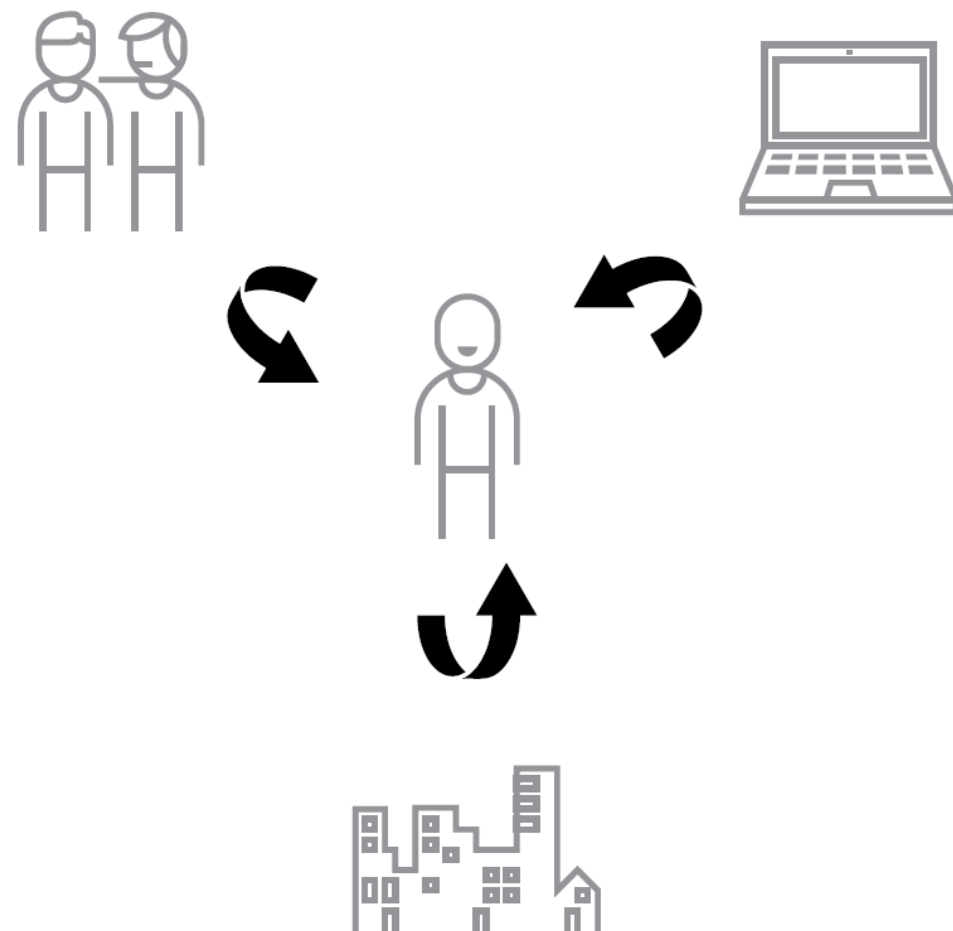
World Health Organization, 1980



A condizione legata al **contesto**

Disability is not just a health problem. It is a complex phenomenon, reflecting the interaction between features of a person's body and features of the society in which he or she lives.

World Health Organization, **2001**



**È l'interazione sbagliata
che crea la disabilità**



DISABILITY



**PERSONAL
HEALTH
CONDITION**

DISABILITY



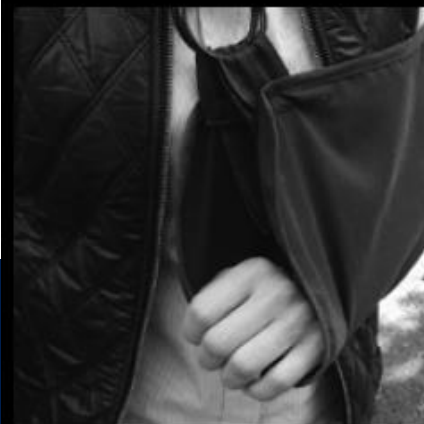
**MISMATCHED
HUMAN
INTERACTIONS**

La disabilità è dinamica



Aaron "WHEELZ" Fotheringham

Disabilità **temporanea**



**FUTURE
DECODED**

MILANO
OCT 6-7 / 2016

In partnership with:



Disabilità **situazionale**



**INCREASED
MOBILITY OF
TECHNOLOGY**

=

**INCREASED
MOMENTS OF
DISABILITY**





Un approccio che ci aiuta a realizzare
soluzioni migliori



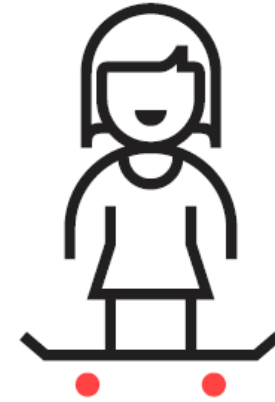
wheelchairs



strollers



bicycles

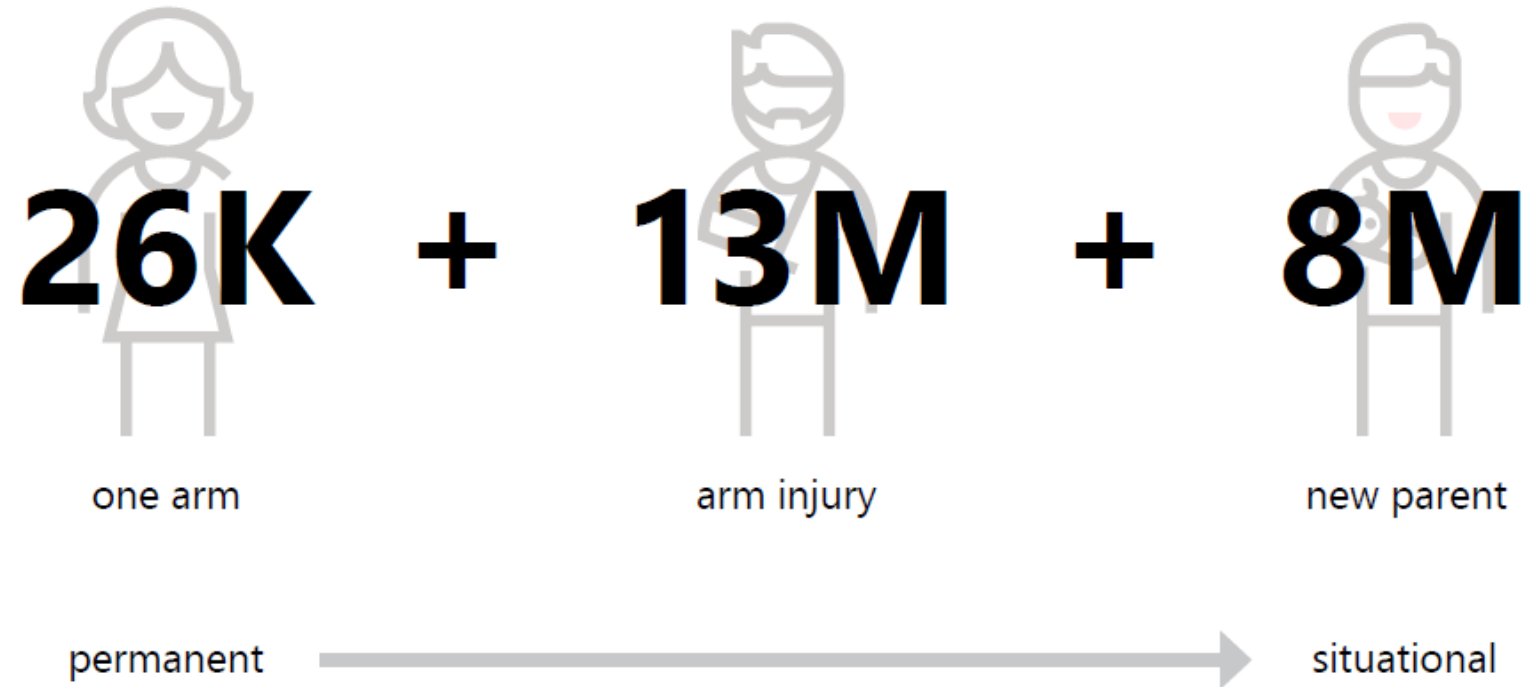


skateboards



everybody benefits from curb cuts

Beneficio di più persone



TOTAL: 21M+

Tocco



one arm



arm injury



new parent

Vista



blind



cataracts



distracted driver

Udito



deaf



ear infection



bartender

Voce



non-verbal



laryngitis



heavy accent

Contesto **fisico**



AT HOME



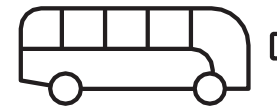
IN THE WILDERNESS



IN A LIBRARY



IN A CAR



ON THE BUS



AT THE CITY CENTER

Contesto **sociale**



ALONE



WITH COWORKERS



IN A CROWD



WITH FRIENDS & FAMILY

Progettare per la diversità umana



Vantaggi dell'inclusive design

- Maggiore accessibilità
- Riduzione dell'attrito
- Vantaggio emozionale
- Scambio di positività

COME?



Step

- Analisi
- Idea
- Iterazioni
- Prototipo
- Ottimizzazione

Analizzare le **interazioni**

- Simulare le interazioni umane verso il computer
- Computer-roleplay

Diario delle interazioni

- Quali sono le interazioni più frequenti?
- Dove avvengono gli attriti?

Considerare le **limitazioni**

- Verificare le interazioni in base a limitazioni temporanee, ambientali o permanenti

Considerare **l'ambiente**

- L'ambiente come influisce sulle interazioni?

Cultura dell'utente

- Le interazioni si adattano alla cultura dell'utente?
- Possono assumere un valore diverso in culture diverse?

Rispetto delle **impostazioni**

Personalizza il tuo schermo



[Identifica](#) [Rileva](#) [Connetti a schermo wireless](#)

Cambia le dimensioni di testo, app e altri elementi: 150% (scelta consigliata)



Conclusioni

- Progettare e sviluppare per **tutti**, non per pochi.

"Inclusive Design doesn't mean you're designing one thing for all people. You're designing a diversity of ways to participate so everyone has a sense of belonging."

Susan Goltsman, pioniere dell' Inclusive Design

Approfondimenti

- <https://www.microsoft.com/en-us/design/inclusive>
- Play for All Guidelines, Robin C. Moore
- WCAG 2.0 ([W3C](#))





Domande?

Materiale su

<http://www.communitydays.it/>

www.futuredecoded.it



#FutureDecoded